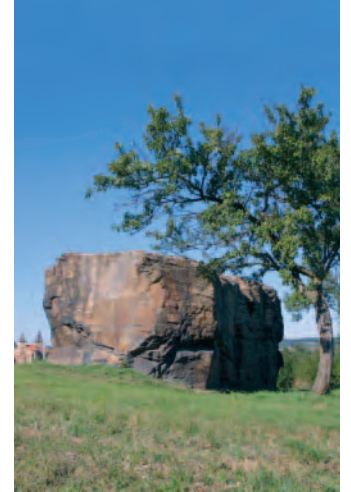




*Podlešínská jehla*



*Zámek Troja*



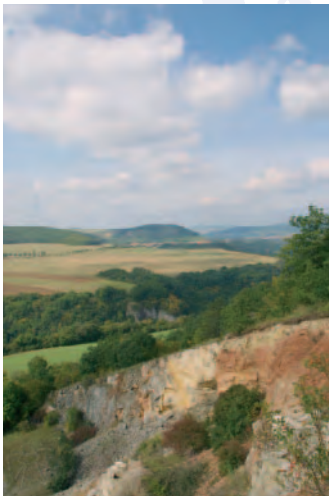
*Lechův kámen, Kouřim*



*Bílá hora*



*Vítkov*



*Tetín*



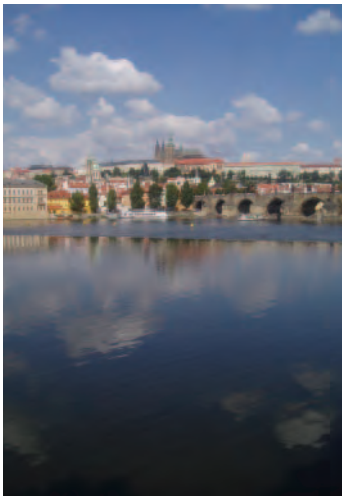
*Zbraslav*



*Vyšehrad*



*Boží skála, Jílové u Prahy*

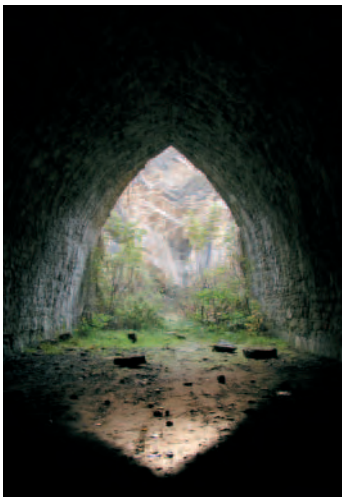


### *Praga Mystica*

|                         |    |
|-------------------------|----|
| Město Velké Matky       | 14 |
| Křížovatka osudů        | 18 |
| Muchova svatyně         | 22 |
| Kořeny města            | 28 |
| Nejstarší veduta        | 30 |
| Neviditelná Praha       | 32 |
| Zed' u poslední laterny | 33 |

### *Posvátná architektura*

|                         |    |
|-------------------------|----|
| Žena bohyně             | 65 |
| Kruhové svatyně         | 66 |
| Po stopách Velké Bohyně | 68 |
| Panenský háj            | 73 |

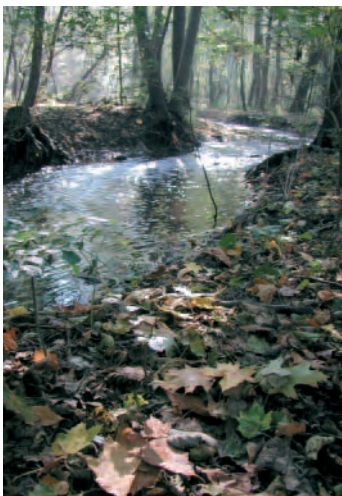


### *Cesta do pravěku*

|                       |    |
|-----------------------|----|
| Dno pravěkých moří    | 38 |
| Procházka po dně moře | 44 |

### *Kamenné svatyně Velké Bohyně*

|                         |    |
|-------------------------|----|
| Civilizace staré Evropy | 78 |
| Pravěká observatoř      | 80 |
| Kultury doby měděné     | 83 |
| Pražské megality        | 85 |
| Magický kruh            | 88 |



### *Sběrači plodů matky Země*

|                     |    |
|---------------------|----|
| Nejstarší obyvatelé | 54 |
| Údolí Velké Bohyně  | 56 |

### *Soumrak Velké Bohyně*

|              |     |
|--------------|-----|
| Poklady země | 98  |
| Černá bohyně | 101 |
| Černá madona | 102 |
| Temná bohyně | 103 |





### *Věk železa*

|                                |     |
|--------------------------------|-----|
| Keltové                        | 108 |
| Svatyně a kult hlav            | 112 |
| Božská klisna a trojice bohyní | 114 |

### *Světki a andělé*

|                         |     |
|-------------------------|-----|
| Rituální vražda světice | 144 |
| Nejstarší poustevník    | 146 |
| Svatý Václav            | 148 |
| Svatý Vojtěch           | 154 |
| Andělé a Praha          | 157 |



### *Lid praotce Čechů*

|                    |     |
|--------------------|-----|
| Germáni a Římané   | 122 |
| Slované            | 123 |
| Kazi, Teta, Libuše | 126 |

### *Dvoji ohlédnutí*

162



### *Zrození města*

|                             |     |
|-----------------------------|-----|
| Přijetí křesťanství         | 134 |
| Kruh přemyslovských hradišť | 135 |
| Záhadný pahorek Žiži        | 138 |

### *Rejstřík*

168

